

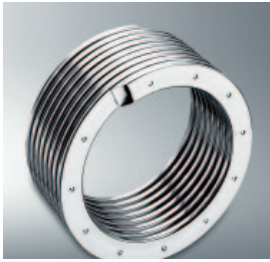
Chaudières gaz à condensation
VITOSOLAR 200-F

VIESSMANN
climat d'innovation



Combiné compact gaz à condensation

Vitosolar 200-F de 4,8 à 26 kW



Echangeur de chaleur Inox-Radial

Le combiné compact gaz à condensation Vitosolar 200-F, avec ballon tampon pour l'appoint chauffage solaire, s'intègre parfaitement dans un volume habitable.

Le Vitosolar 200-F est le seul combiné compact au monde avec un appoint chauffage solaire qui peut être installé dans une pièce de vie. Avec seulement 60 centimètres de large, ce qui correspond aux dimensions normalisées dans les cuisines, il peut s'intégrer dans n'importe quelle pièce d'un logement.

Les principaux composants sont déjà préassemblés et précâblés pour un montage plus sûr et plus rapide. Pour plus de facilité, la chaudière murale gaz et le ballon tampon peuvent être désassemblés pour le transport. Aucun dégagement latéral n'est nécessaire pour les travaux de maintenance.

Régulation et raccordement pour l'installation solaire déjà intégrés

Le Vitosolar 200-F est conçu pour un raccordement direct des capteurs solaires plans ou tubulaires Vitosol.

Le combiné compact est livré avec un module de régulation intégré d'usine et prêt à l'emploi pour la gestion des fonctions associées à la chaudière et à l'installation solaire. L'interface graphique permet la visualisation de l'apport en énergie solaire.

Grâce à un taux de couverture solaire pouvant aller jusqu'à 14 %, la consommation de gaz, pour la préparation de l'eau chaude sanitaire et l'eau de chauffage, est d'autant plus réduite.

Grand confort ECS

L'eau sanitaire est préchauffée par un échangeur à plaque lequel est alimenté par de l'eau primaire du ballon tampon déjà mise en température grâce à l'énergie solaire. Par ce système, l'eau chaude sanitaire est immédiatement disponible à la température souhaitée. Le système de charge, incluant une canne de soutirage, permet de prélever l'eau préchauffée de la partie la plus chaude du ballon, favorisant ainsi la préparation d'eau chaude sanitaire.

Vitosolar 200-F : la performance à long terme

Lorsqu'il s'agit d'économie et de longévité, le seul choix de matériel possible est l'acier inoxydable. Par conséquent, le Vitosolar 200-F est équipé de l'échangeur de chaleur Inox-Radial en acier inoxydable qui offre toute la fiabilité nécessaire pour une exploitation durable de la chaudière gaz à condensation.

Un brûleur robuste d'une grande longévité

Le brûleur MatriX cylindrique, conçu et fabriqué par Viessmann, se caractérise par une grille de combustion en acier inoxydable véritable gage de longévité. La régulation de combustion Lambda Pro Control compense les fluctuations de la qualité du gaz. Cela permet de conserver un rendement élevé et une stabilité des performances entre deux entretiens annuels.

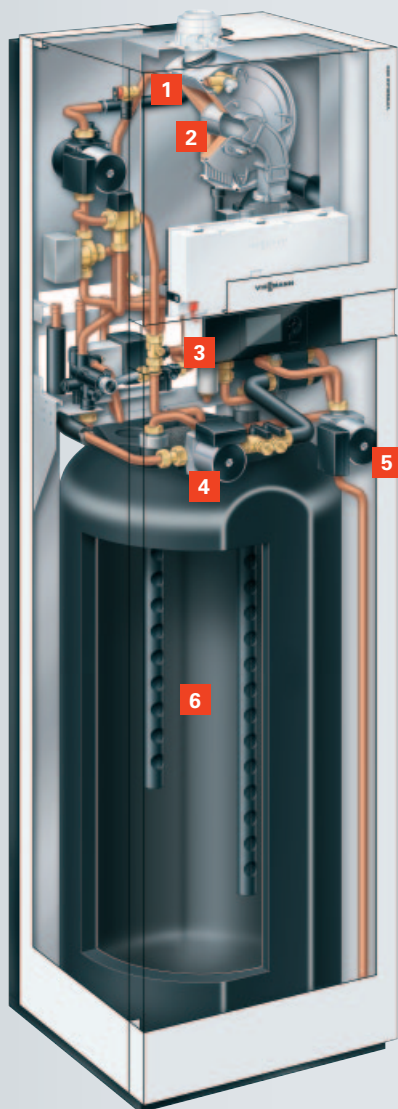
Régulation Vitotronic simple d'utilisation

D'utilisation simple et intuitive la régulation Vitotronic est munie d'un grand écran très lisible et éclairé.

L'interface graphique permet l'affichage des courbes de chauffe et de l'apport en énergie solaire.

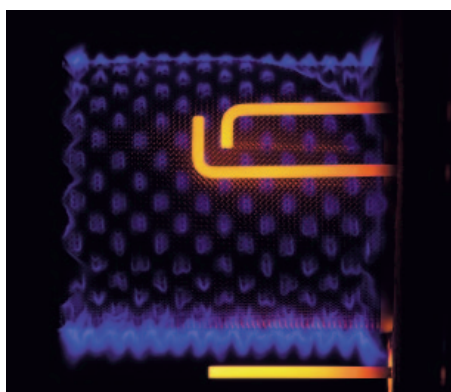


Régulation Vitotronic : utilisation facilitée grâce au menu de réglage et à l'interface graphique simple d'utilisation, lors de la visualisation de l'apport solaire, par exemple.



Vitosolar 200-F

- 1 Echangeur de chaleur Inox-Radial en acier inoxydable
- 2 Brûleur modulant MatriX cylindrique
- 3 Régulation Vitotronic 200
- 4 Pompe circuit solaire
- 5 Pompe de charge
- 6 Ballon tampon solaire à système de charge (capacité 220 litres)



Brûleur MatriX cylindrique

Profitez de ces avantages

- Combiné compact gaz à condensation avec appoint chauffage solaire, de 4,8 à 26 kW
- Rendement : jusqu'à 98 % (sur PCS)/109 % (sur PCI)
- Plage de modulation de 1:4
- Le seul combiné compact avec un appoint chauffage solaire dont les dimensions correspondent à celles normalisées dans les cuisines
- Taux de couverture solaire élevé grâce au ballon tampon à système de charge de 220 litres, économies d'énergie de plus de 14%
- Grand confort ECS grâce au préchauffage solaire
- Principaux composants montés et précâblés
- Longévité et efficacité grâce à l'échangeur Inox-Radial
- Brûleur MatriX cylindrique avec régulation de combustion Lambda Pro Control pour un rendement durablement élevé et des émissions polluantes faibles
- Régulation simple d'utilisation avec affichage en texte clair ou graphique et module de commande pouvant être monté sur un socle mural
- Ensembles de raccordement pour une installation contre le mur
- Démontable en deux parties pour une maintenance facilitée

Caractéristiques techniques Vitosolar 200-F



Puissance nominale (50/30°C)	kW	4,8 – 19,0	6,5 – 26,0
Puissance nominale (80/60°C)	kW	4,3 – 17,2	5,9 – 23,7
Dimensions			
Profondeur	mm	595	595
Largeur	mm	600	600
Hauteur	mm	2075	2075
Cote de basculement	mm	2200	2200
Poids (total habillage inclus)	kg	139	142
Capacité échangeur de chaleur	litres	1,8	2,4
Capacité circuit solaire	litres	3,0	3,0
Ballon tampon			
Capacité	litres	220	220
Pression maximale admissible	bars	3	3
Puissance ECS	kW	17,2	29,3
Débit spécifique ECS	l/mn	8,0	13,9
à $\Delta T = 30$ K selon la norme EN 13203			

Votre installateur :